

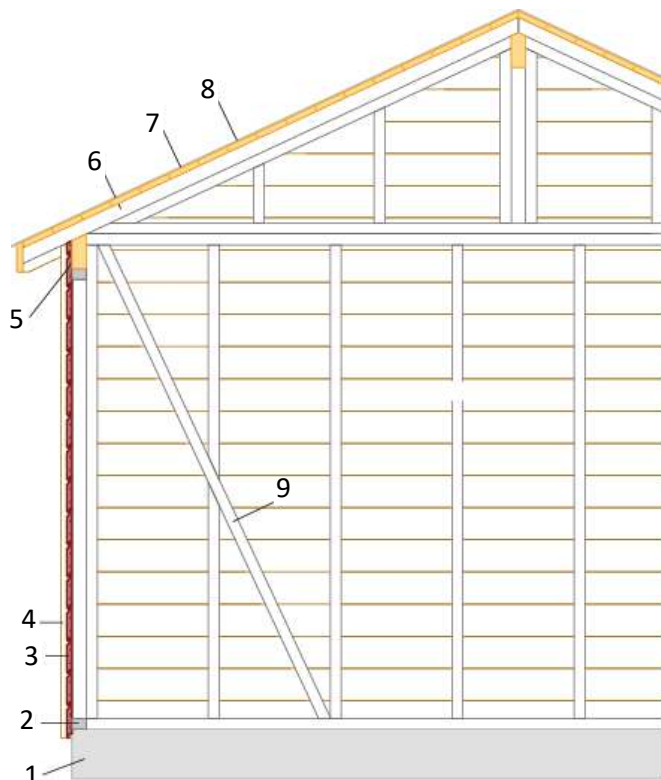


Petites constructions



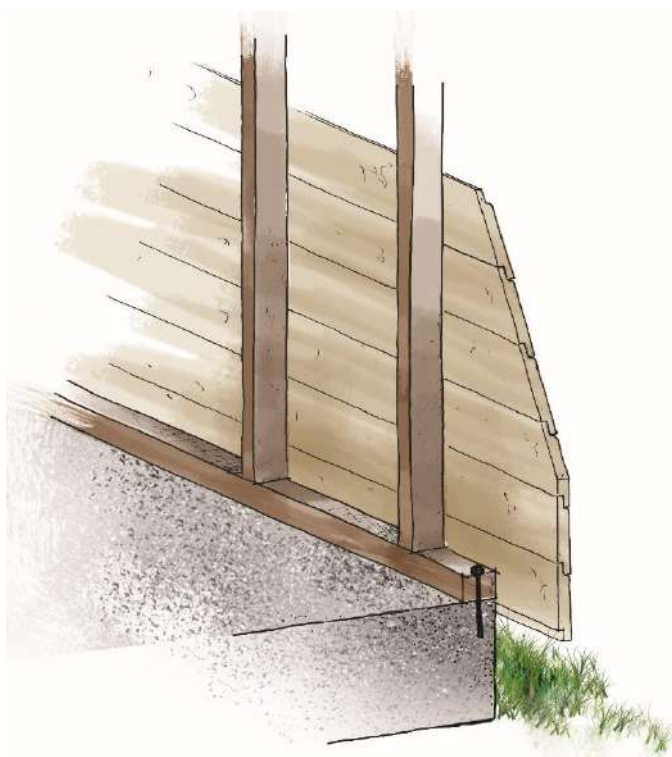


## Abris en ossature bois – Principe constructif type



1. Dalle béton
2. Ossature 44/58 en épicea traité autoclave y compris contreventement (9)
3. Bardage profil standard, section 22/130 en douglas traité autoclave (ou autre profil sur demande)
4. Profil de finition pour les angles en applique sur le bardage
5. Pannes (section en fonction de la portée)
6. Chevrons de toiture 44/58 tous les 33 ou 40 cm suivant le revêtement de toiture.
7. Voliges 22 mm d'épaisseur (option)
8. Revêtement de toiture :
  - Tôle profil trapèze
  - Panneaux-tuiles
  - Shingles
  - Ardoise / bardeaux bois

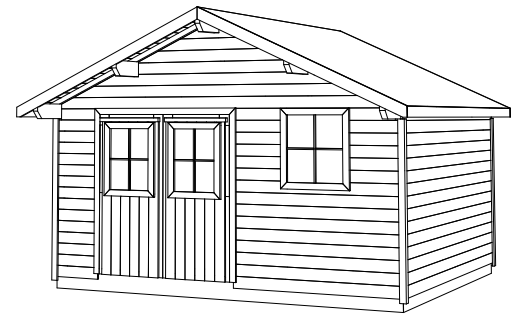
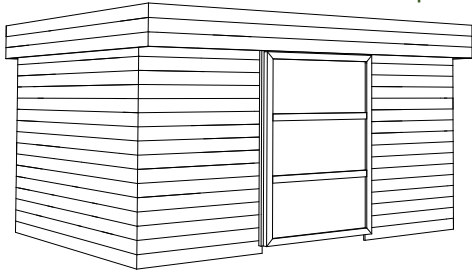
## Les avantages



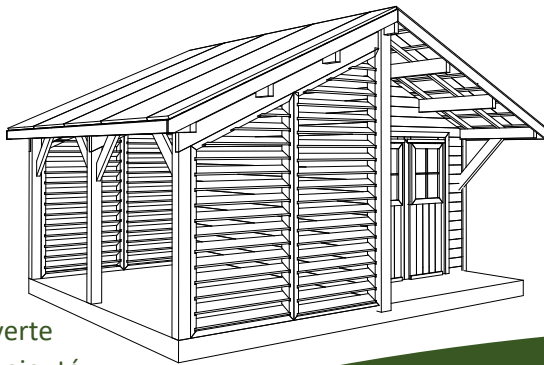
- Bois traités en autoclave, ne nécessitant pas d'entretien particulier.
- L'ossature bois contreventée empêche la torsion et la déformation de l'abri et permet un ancrage optimal à la dalle en béton.
- Possibilité d'isolation entre les montants d'ossature, moyennant l'interposition d'un pare-pluie souple + lattage entre l'ossature et le bardage.
- Le bardage recouvre légèrement la dalle, assurant ainsi une étanchéité optimale en pied de paroi et évite toute stagnation d'eau.
- Livraison en kit ou montage par nos soins.
- Possibilité de prise en charge de la dalle également.
- Réalisation sur-mesure.

## Exemples de réalisation

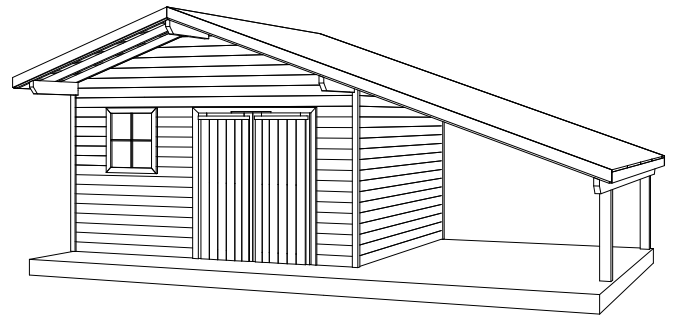
Toiture plate



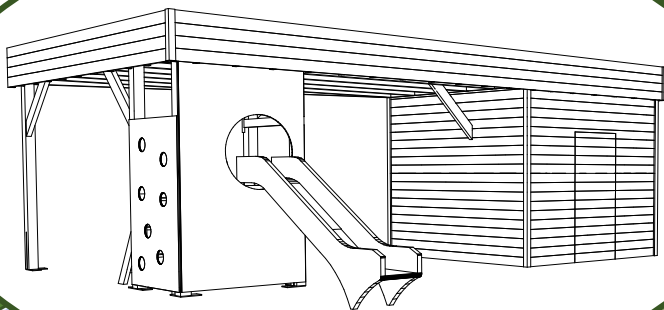
Conception Classique



Partie ouverte  
/ Bardage ajouté



Prolongement de toiture pour  
rangement supplémentaire



Nous concevons votre projet en fonction de vos desideratas (utilisation, implantation, dimensions...

N'hésitez pas à nous demander une offre de prix gratuitement.







TECHNIQUES ET VALORISATION DU BOIS

Zoning Industriel 1  
Rue de l'Arbre, 20  
B-6600 Bastogne  
Belgique

Tél.: +32 (0) 61/21 36 31

Fax: +32 (0) 61/21 68 39

E-mail: info@tvb.be



[www.tvb.be](http://www.tvb.be)

